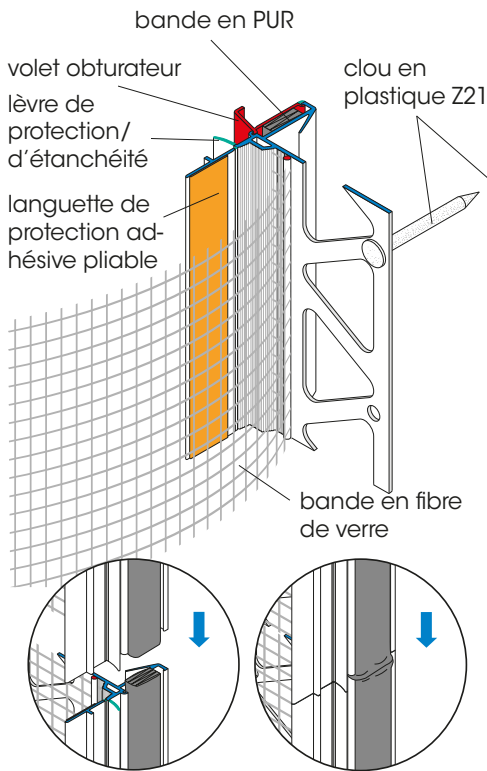




## Informations de mise en œuvre

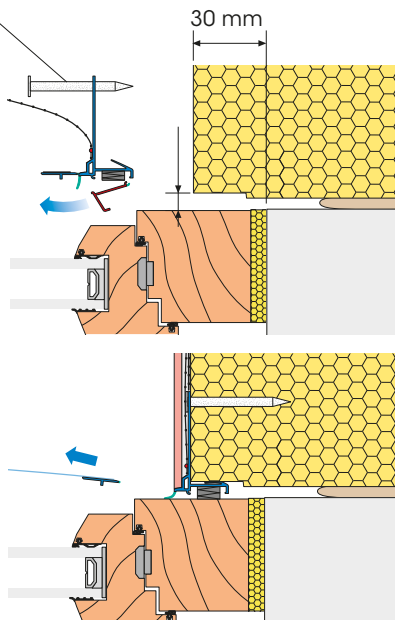


La bande PUR dépassante sert d'étanchéité entre deux profilés.

## Utilisation

### Profilé NEO-plus, introduite

Enlever le volet obturateur, replier la bande en fibre de verre, aligner le profilé et le fixer à l'aide du clou en plastique dans le matériau isolant, appliquer les couches d'enduit sur les fibres de verre et le treillis d'armature.

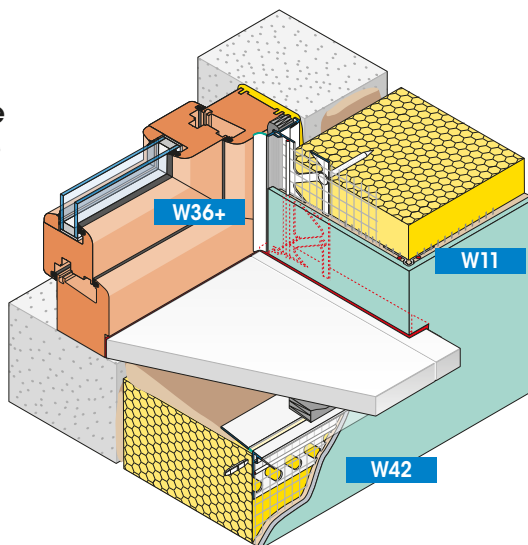


Enlever la languette de protection après avoir terminé les travaux.

### Utilisation du profilé NEO-plus pour procédé avec dormant de montage (installation ultérieure de la fenêtre)

La fenêtre est installée après avoir appliqué l'enduit.

Le volet obturateur n'est enlevé qu'immédiatement avant l'installation de la fenêtre.



### W36-plus: assemblage des angles

Dans la zone d'angle, le profilé doit être coupé en onglet. Utiliser un treillis, pour assurer un recouvrement entre les parties en fibres de verre. Plus de renseignements se trouvent dans les informations de mise en œuvre qui sont jointes aux produits.

